

โครงการหมู่บ้านเศรษฐกิจพอเพียงและฟาร์มตัวอย่างในสมเด็จพระนางเจ้าฯ พระบรมราชินีนาถ บ้านเจาะเกาะ หมู่ที่ 1 ตำบลบุกิต อำเภอเจาะไอร้อง จังหวัดนราธิวาส

ข้อมูลทั่วไป

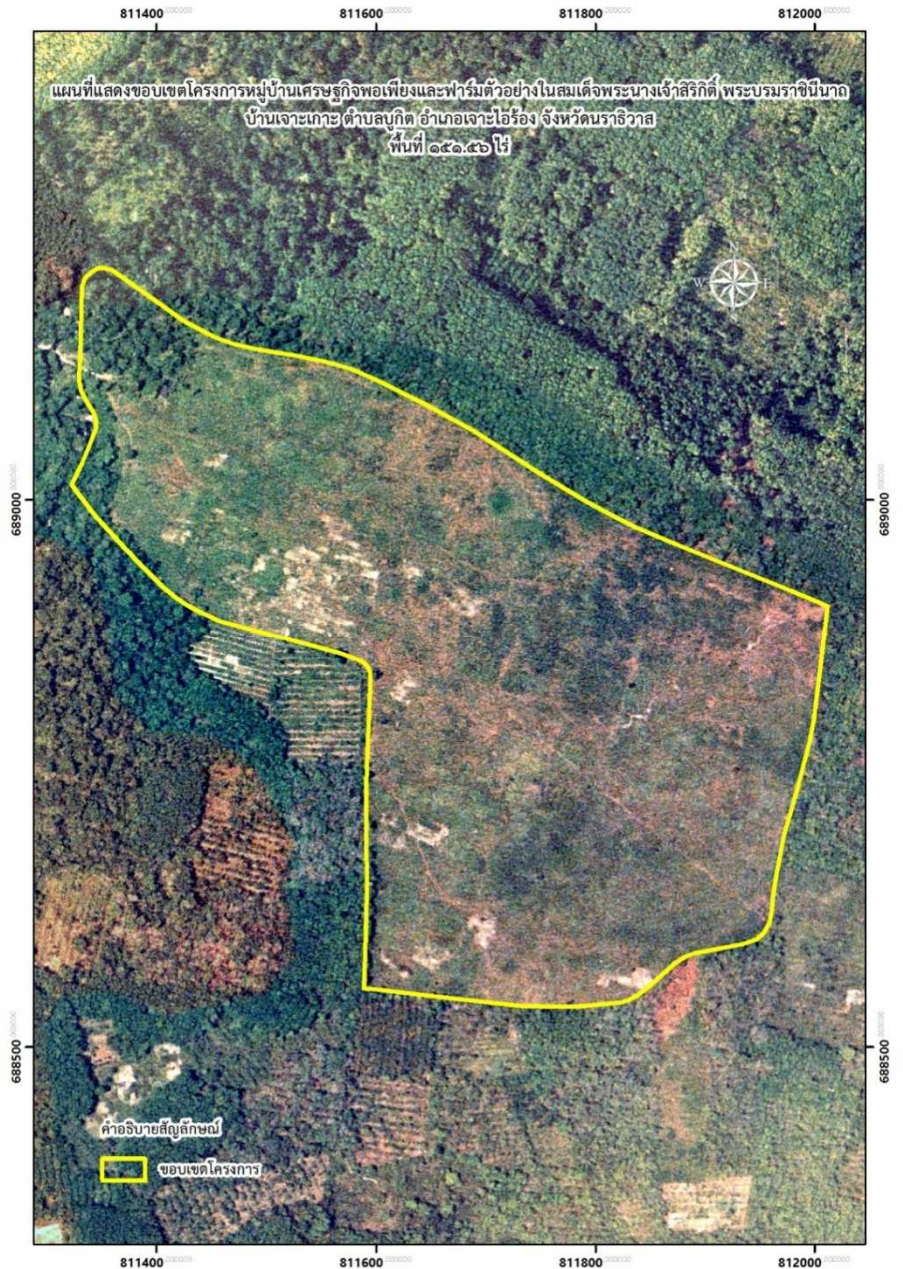
โครงการหมู่บ้านเศรษฐกิจพอเพียงและฟาร์มตัวอย่างในสมเด็จพระนางเจ้าฯ พระบรมราชินีนาถ บ้านเจาะเกาะเป็นโครงการที่สมเด็จพระนางเจ้าสิริกิติ์ พระบรมราชินีนาถ พระบรมราชชนนี พันปีหลวง ทรงพระราชทานพระราชดำริ เมื่อปี พ.ศ. ๒๕๔๙ โดยมีวัตถุประสงค์ดังนี้

๑) เพื่อเป็นแหล่งความรู้ โดยการฝึกปฏิบัติและถ่ายทอดความรู้ อาชีพการเกษตร

๒) เพื่อสนับสนุนแรงงานที่ว่างงานให้สามารถนำความรู้กลับไปปฏิบัติอาชีพตาม ความต้องการของตนเอง

๓) เป็นแหล่งผลิตอาหารที่ได้มาตรฐานและคุณค่าทางโภชนาการ

โดยให้ราษฎรใช้พื้นที่ฟาร์มฯ เป็นสถานที่ประกอบอาชีพทำการเกษตรเป็นส่วนรวม และมีเจ้าหน้าที่เข้าไปให้ความคุ้มครองดูแลความปลอดภัย และให้ความรู้ทางด้านอย่างถูกหลักวิชาการ ครอบคลุมพื้นที่ ๑๕๑.๕๖ ไร่



บุคลากร

บุคลากรของโครงการหมู่บ้านเศรษฐกิจพอเพียงและฟาร์มตัวอย่างในสมเด็จพระนางเจ้าฯ พระบรมราชินีนาถ บ้านเจาะเกาะ รวมทั้งสิ้น ๗๗ ราย ผู้จัดการฟาร์มตัวอย่างฯ ซึ่งเป็นข้าราชการในสังกัดสำนักพระราชวัง เป็นผู้กำกับ ดูแล การดำเนินงาน บุคลากรส่วนที่เหลือเป็นลูกจ้างในโครงการฟาร์มตัวอย่างฯ ซึ่งแบ่งเป็น รองผู้จัดการฟาร์มฯ ผู้ช่วยเสมียน ชุรการ ฝ่ายการตลาด ฝ่ายการผลิต งานช่างประจำฟาร์มฯ และลูกจ้างฟาร์ม ดังนี้

บุคลากร	เพศ		รวม	หมายเหตุ
	ชาย	หญิง		
ผู้จัดการฟาร์มตัวอย่างฯ	๑	-	๑	
รองผู้จัดการฟาร์มตัวอย่างฯ	-	๑	๑	
ผู้ช่วยเสมียน	๑	-	๑	
ชุรการ	๑	-	๑	
ฝ่ายการตลาด	-	๓	๓	
ฝ่ายการผลิต	-	๔	๔	
ช่างประจำฟาร์มตัวอย่างฯ	๔	-	๔	
ลูกจ้างฟาร์มตัวอย่างฯ	๓๑	๓๔	๖๕	
รวม			๗๗	

การใช้ประโยชน์ที่ดิน

โครงการหมู่บ้านเศรษฐกิจพอเพียงและฟาร์มตัวอย่างฯ บ้านเจาะเกาะ มีพื้นที่ทั้งหมด ๑๕๑.๕๖ ไร่ แบ่งพื้นที่ออกเป็น ๒ ส่วน คือ

๑) หมู่บ้านเศรษฐกิจพอเพียง มีพื้นที่ ๑๓๔.๒๖ ไร่ ใช้ประโยชน์ในการปลูกพืชผักหมุนเวียน จำนวน ๕๖.๕๙ ไร่ ยางพารา จำนวน ๒๘.๘๓ ไร่ โรงปุ๋ยหมัก จำนวน ๑.๒๖ ไร่ ที่อยู่อาศัย จำนวน ๒๖.๔๑ ไร่ ลานเสลิกอปเตอร์ จำนวน ๒.๐๙ ไร่ แหล่งน้ำ จำนวน ๔.๑๙ ไร่ และถนน จำนวน ๑๔.๘๙ ไร่

๒) ฟาร์มตัวอย่างฯ มีพื้นที่ ๑๗.๓๐ ไร่ ใช้ประโยชน์ในการปลูกผักหมุนเวียน จำนวน ๘.๘๕ ไร่ โรงเพาะเห็ด จำนวน ๐.๖๗ ไร่ ป่า จำนวน ๔.๑๘ ไร่ อาคาร จำนวน ๓ ไร่ และถนน จำนวน ๐.๖๐ ไร่

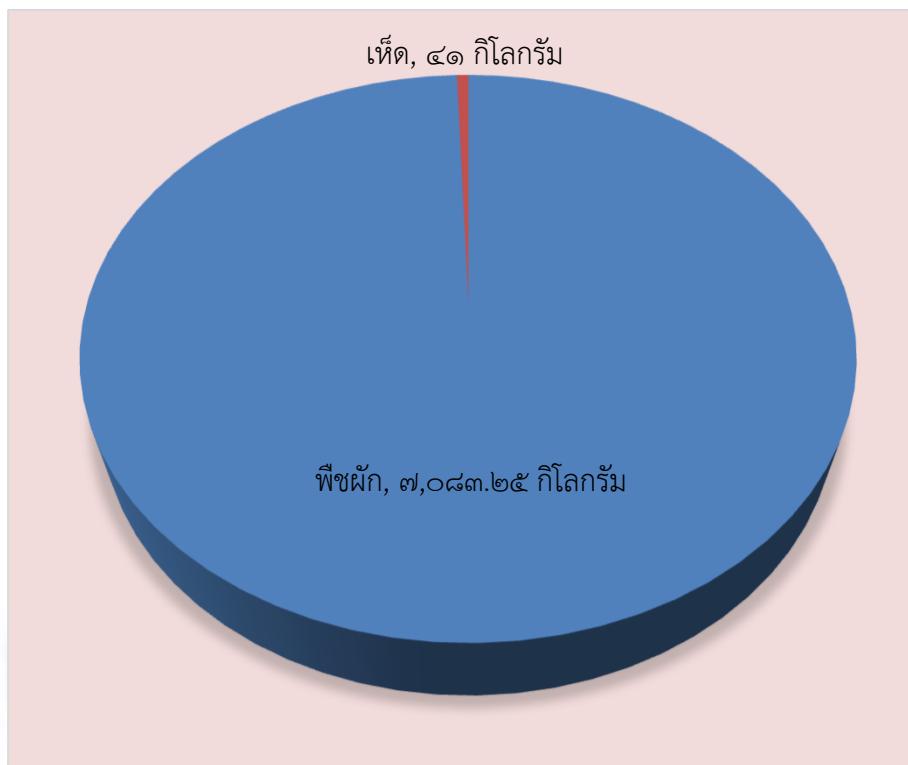


โครงการฟาร์มตัวอย่าง มีพื้นที่ทั้งหมด ๑๗.๓๐ ไร่ ดำเนินกิจกรรมภายในฟาร์มฯ เพื่อสนองพระราชกระแสรับสั่งฯ และเพื่อเป็นแหล่งผลิตอาหารสู่ชุมชนใกล้เคียง อีกทั้งยังเป็นแหล่งจ้างงานให้แก่คนในชุมชน โดยมีกิจกรรมด้านต่างๆ ๓ ด้าน ประกอบด้วย

๑) การผลิตพืชผักเศรษฐกิจ ดำเนินการปลูกในพื้นที่ ๘.๘๕ ไร่ ได้แก่ ผักบุ้งจีน ผักบุ้งน้ำ มะระจีน ถั่วฝักยาว กระเจี๊ยบเขียว บวบลาย แตงกวา กระเพรา น้ำเต้า โหระพา ฯลฯ ผลผลิตรวม ๗,๐๘๓.๒๕ กิโลกรัม

๒) กิจกรรมเพาะเห็ด ดำเนินการในพื้นที่ ๐.๖๗ ไร่ ได้แก่ เห็ดนางฟ้า เห็ดฟาง เห็ดโคน และเห็ดหูหนู ผลผลิตรวม ๔๑ กิโลกรัม

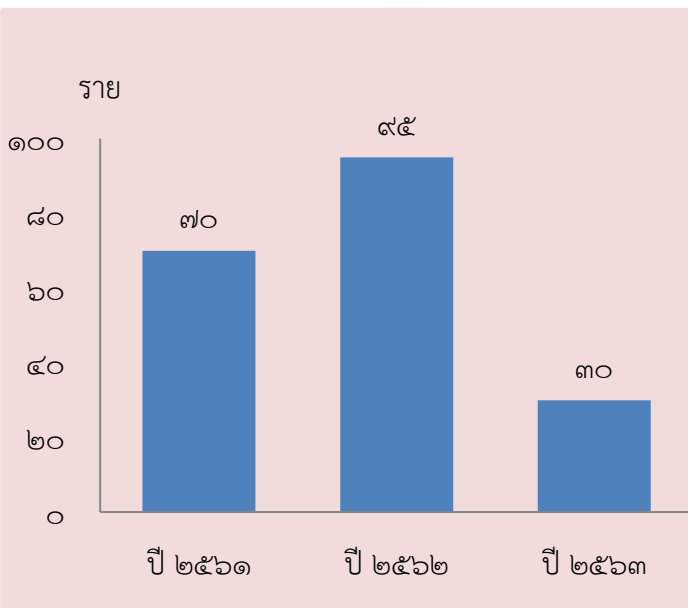
๓) กิจกรรมการแปรรูป ดำเนินการแปรรูปผลผลิตภายในฟาร์มฯ เพื่อถนอมอาหารและเพิ่มมูลค่าให้กับสินค้าทางการเกษตร ได้แก่ ก๋วยเตี๋ยว และข้าวคั่ว เป็นต้น



สถิติการเข้าศึกษาดูงานในปี 2563

โครงการฟาร์มตัวอย่างฯ เป็นแหล่งผลิตอาหารของชุมชน เพื่อเป็นแนวทางในการปฏิบัติงานจริง และเป็นแหล่งเรียนรู้ให้แก่ผู้ที่สนใจสามารถเข้ามาศึกษาดูงาน ประกอบเป็นอาชีพเสริมหรือยึดเป็นอาชีพหลัก เสริมสร้างรายได้ทำให้คุณภาพชีวิตดีขึ้นได้ ในปี ๒๕๖๓ มีผู้เข้าเยี่ยมชมฯ ๓๐ รายซึ่งมีปริมาณที่น้อยลงเมื่อเทียบกับปีที่ผ่านมา เนื่องจากเกิดสถานการณ์โควิด ๑๙ และฟาร์มตัวอย่างฯ ได้มีมาตรการควบคุมปริมาณผู้เข้าชมภายในฟาร์มตัวอย่างฯ จากข้อมูลผู้เข้าเยี่ยมชม พบว่า เป็นเกษตรกร จำนวน ๑๓๖ ราย (๗๐%) นิสิต/นักศึกษา จำนวน ๒๐ ราย (๑๐%) และหน่วยงานภาครัฐและเอกชน จำนวน ๓๔ ราย (๒๐%)

สถิติการเข้าศึกษาดูงาน



การให้การสนับสนุนฟาร์มตัวอย่างฯ

ศูนย์ศึกษาการพัฒนาพิกุลทองได้เข้าไปสนับสนุนการดำเนินงานของหมู่บ้านเศรษฐกิจพอเพียงและฟาร์มตัวอย่างฯ บ้านเจาะเกาะ อย่างต่อเนื่อง โดยเน้นด้านการปรับปรุงบำรุงดิน เพื่อให้สภาพดินเหมาะสมแก่การเพาะปลูกพืชผัก พืชไร่ และไม้ผล เพื่อเป็นแหล่งผลิตอาหารให้แก่ชุมชน ตามวัตถุประสงค์ของการจัดตั้งฟาร์มตัวอย่างฯ โดยในปี ๒๕๖๓ มีการดำเนินงาน ดังนี้

๑. ส่งเสริมการปรับปรุงบำรุงดิน

๑) สาธิตการใช้ปุ๋ยพืชสด จำนวน ๑๐๐ ไร่

๒) สาธิตการทำ/การใช้ปุ๋ยหมัก จำนวน ๓๐ ไร่

๓) สาธิตการทำ/การใช้น้ำหมักชีวภาพ จำนวน ๑๐๐ ไร่

๒. จัดโครงการปลูกไม้ยืนต้นเพื่อการอนุรักษ์ดินและน้ำเฉลิมพระเกียรติพระบาทสมเด็จพระปรเมนทรรามาธิบดีศรีสินทรมหาวชิราลงกรณพระวชิรเกล้าเจ้าอยู่หัว เนื่องในโอกาสวันเฉลิมพระชนมพรรษา ๖๘ พรรษา พร้อมทั้งสนับสนุนไม้ยืนต้น จำนวน ๓๓๐ ต้น

